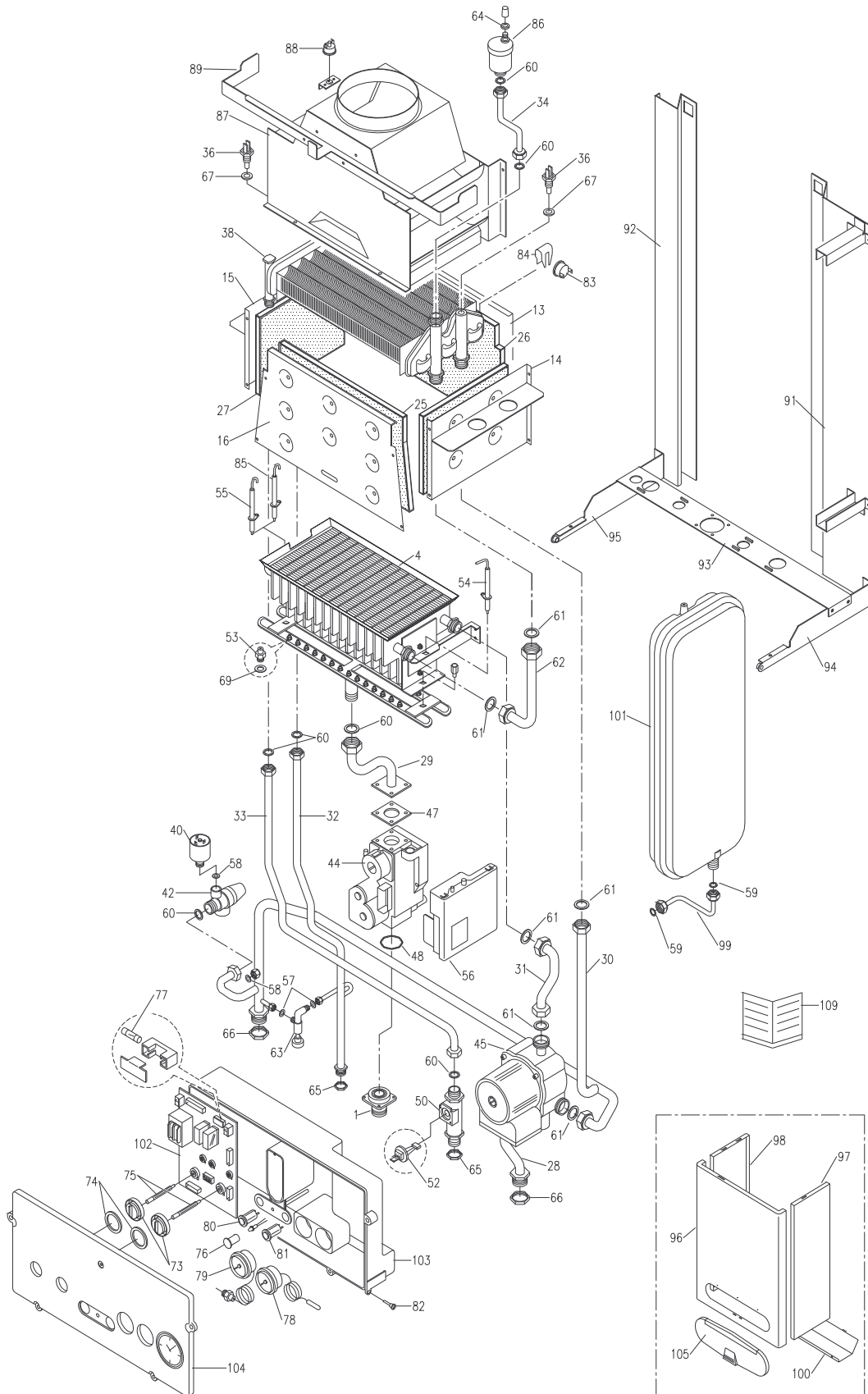
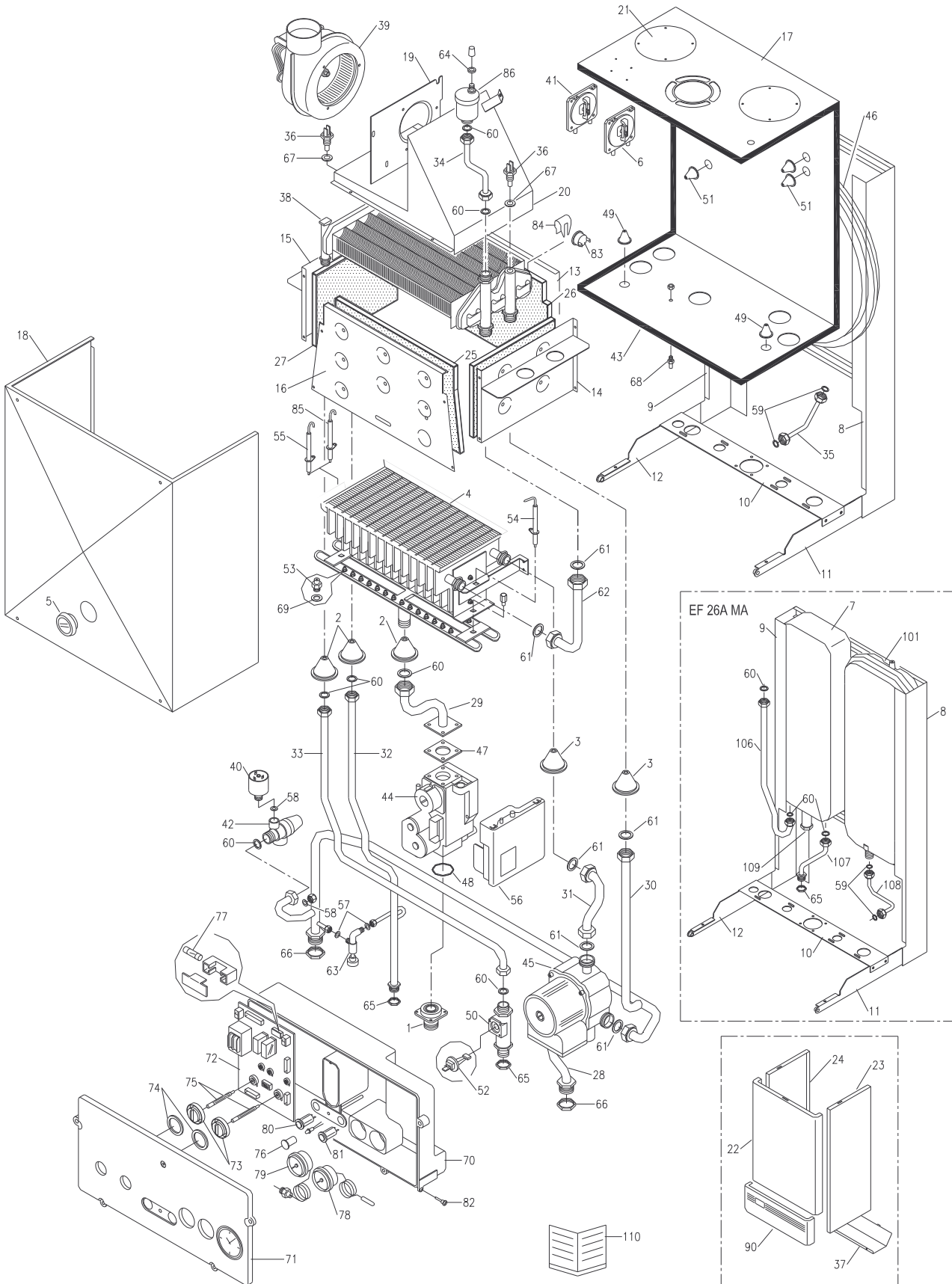


CALDERA ATMOSFERICA SERIE *Eco EL 26A* ENCENDIDO AUTOMATICO



CALDERA ESTANCA SERIE *Eco EF 26A – EF 26A MA* ENCENDIDO AUTOMATICO



Ref.	DESCRIPCION ARTICULO	Código	E 26A E 26A MA	EL 26A	EF 26A EF 26A MA	EFL 26A EFW 26A
1	UNION DE LATON ENTRADA GAS	00574	0	0	0	0
2	JUNTA CONICA	00016			0	0
3	JUNTA CONICA ESTRECHA	01136			0	0
4	QUEMADOR PRINCIPAL	01370	0	0	0	0
5	MIRILLA PARA CAMARA DE COMBUSTION	01373			0	0
6	PRESSOSTATO AIRE DE MINIMA	01376			0	0
7	KIT MINIACUMULACIÓN ENSAMBLADO E - MA / EF - MA	01500	0		0	
8	MONTANTE BASTIDOR DERECHO E/EF	01317	0		0	
9	MONTANTE BASTIDOR IZQUIERDO E/EF	01318	0		0	
10	SOPORTE ENGANCHES E/EF	01322	0		0	
11	SOPORTE DERECHO CAJA ELECTRICA E/EF	01323	0		0	
12	SOPORTE IZQUIERDO CAJA ELECTRICA E/EF	01324	0		0	
13	TAPA POSTERIOR CAMARA COMBUSTION	01325	0	0	0	0
14	TAPA LATERAL DERECHA CAMARA COMBUSTION	01326	0	0	0	0
15	TAPA LATERAL IZQUIERDA CAMARA COMBUSTION	01327	0	0	0	0
16	TAPA ANTERIOR CAMARA COMBUSTION	01328	0	0	0	0
17	CAMARA ESTANCA	01331			0	0
18	TAPA PARA CAMARA ESTANCA	01332			0	0
19	SOPORTE BOCA VENTILADOR	01014			0	0
20	CAMPANA PORTA VENTILADOR	01333			0	0
21	TAPA DE CIERRE SALIDA HUMOS	01023			0	0
22	TAPA DELANTERA DEL CUERPO E/EF	01362	0		0	
23	TAPA LATERAL DERECHA DEL CUERPO E/EF	01360	0		0	
24	TAPA LATERAL IZQUIERDA DEL CUERPO E/EF	01361	0		0	
25	PANEL REFRACTARIO ANTERIOR	01343	0	0	0	0
26	PANEL REFRACTARIO POSTERIOR	01344	0	0	0	0
27	PANEL REFRACTARIO LATERAL	01345	0	0	0	0
28	TUBO ESTRIBO JUNTURAS / BOMBA	01356	0	0	0	0
29	TUBO VALVULA GAS	01349	0	0	0	0
30	TUBO IDA CALEFACCION	01350	0	0	0	0
31	TUBO BOMBA / QUEMADOR	01351	0	0	0	0
32	TUBO SALIDA SANITARIA	01353	0	0	0	0
33	TUBO ENTRADA FRIA SANITARIA	01354	0	0	0	0
34	TUBO VALVULA DE PURGA	01037	0	0	0	0
35	TUBO DE UNION VASO EXPANCIÓN CIRCULAR	01355	0		0	
36	SONDA ELECTRONICA M.10	01411	0	0	0	0
37	SOPORTE INFERIOR DE PROTECCION E/EF	01363	0		0	
38	INTERCAMBIADOR DE CALOR	01371	0	0	0	0
39	VENTILADOR	01339			0	0
40	PRESSOSTATO AGUA	00068	0	0	0	0
41	PRESSOSTATO AIRE DE MAXIIMA	01375			0	0
42	VALVULA DE SEGURIDAD 3 BAR	00596	0	0	0	0
43	JUNTA AUTOADHESIVA NEOPRENE	00542			0	0
44	VALVULA DE GAS	01150	0	0	0	0
45	BOMBA DE CIRCULACION	00462	0	0	0	0
46	VASO DE EXPANCIÓN CIRCULAR E/EF	01372	0		0	
47	JUNTA PARA VALVULA GAS	00581	0	0	0	0
48	O-RING VALVULA GAS	00575	0	0	0	0
49	JUNTA AISLANTE Ø 2	01171			0	0
50	CUERPO DE PLASTICO REGISTRADOR DE CAUDAL	01081	0	0	0	0
51	JUNTA AISLANTE Ø 4	01135			0	0
52	SENSOR DE FLUJO (PASTILLA)	01082	0	0	0	0
53	INJECTOR PARA QUEMADOR NP 0,82 MET	01396	0	0	0	0
54	BUJIA DETECCION DE LLAMA CON CABLE	01346	0	0	0	0
55	BUJÍA DE ENCENDIDO CON CABLE A OJAL	01347	0	0	0	0

Ref.	DESCRIPCION ARTICULO	Código	E 26A E 26A MA	EL 26A	EF 26A EF 26A MA	EFL 26A EFW 26A
56	ENCENDIDO AUTOMATICO	01126	o	o	o	o
57	JUNTA DE 1/8"	00145	o	o	o	o
58	JUNTA DE 1/4"	00613	o	o	o	o
59	JUNTA DE 3/8"	00191	o	o	o	o
60	JUNTA DE 1/2"	00146	o	o	o	o
61	JUNTA DE 3/4"	00143	o	o	o	o
62	TUBO QUEMADOR / INTERCAMBIADOR	01352	o	o	o	o
63	GRIFO DE LLENADO 1/8"	01280	o	o	o	o
64	JUNTA PARA VALVUA DE PURGA DEL AIRE	00148	o	o	o	o
65	REJILLA LATON 1/2"	00580	o	o	o	o
66	REJILLA LATON OTTONE 3/4"	00157	o	o	o	o
67	JUNTA PARA Sonda M.10	01134	o	o	o	o
68	MANGUITO	00059	o	o	o	o
69	JUNTA PARA INYECTOR QUEMADOR	00414	o	o	o	o
70	CAJA ELECTRICA EN ABS E/EF	00754	o	o	o	o
71	TAPA CAJA SERIGRAFADA E/EF	01369	o	o	o	o
72	CIRCUITO ELECTRICO ESTANCA.	01540	o	o	o	o
73	BOTON	00836	o	o	o	o
74	JUNTA BOTON DE MOUSE	01054	o	o	o	o
75	VARILLA PROLONGACION BOTON	00837	o	o	o	o
76	TAPA TRANSPARENTE PARA INDICADOR	01053	o	o	o	o
77	FUSIBLE F1 (5x20)mm 3,15 A	00447	o	o	o	o
78	TERMOMETRO	00750	o	o	o	o
79	MANOMETRO	00680	o	o	o	o
80	LUZ INDICADORA FALTA DEL AGUA	00044	o	o	o	o
81	BOTON LUMINOSO DE DESBLOQUE	00045	o	o	o	o
82	ENCHUFE	00025	o	o	o	o
83	TERMOSTATO SEGURIDAD 95°	00080	o	o	o	o
84	FIJACION TERMOSTATO DE SEGURIDAD	01143	o	o	o	o
85	BUJIA DE ENCENDIDO	01348	o	o	o	o
86	VALVULA DE PURGA AUTOMATICA AIRE	00061	o	o	o	o
87	CAMPANA HUMOS ATMOSFERICA	01342	o	o	o	o
88	TERMOSTATO SEGURIDAD HUMOS 70°	00271	o	o	o	o
89	TRAVERSINO SUJECIÓN MANTO E/EL	01338	o	o	o	o
90	TAPA BASCULANTE EN ABS E/EF	00299	o	o	o	o
91	MONTANTE BASTIDOR DERECHO EL/EFL/EFW	01428	o	o	o	o
92	MONTANTE BASTIDOR IZQUIERDO EL/EFL/EFW	01429	o	o	o	o
93	SOPORTE ENGANCHES EL/EFL/EFW	01433	o	o	o	o
94	SOPORTE DERECHO CAJA ELECTRICA EL/EFL	01431	o	o	o	o
95	SOPORTE IZQUIERDO CAJA ELETTR EL/EFL	01432	o	o	o	o
96	TAPA ANTERIOR DEL CUERPO EL/EFL	01438	o	o	o	o
97	TAPA LATERAL DERECHA DEL CUERPO EL/EFL	01439	o	o	o	o
98	TAPA LATERAL IZQUIERDA DEL CUERPO EL/EFL	01440	o	o	o	o
99	TUBO VASO EXPANSION	01437	o	o	o	o
100	REJILLA INFERIOR DE PROTECCION	01441	o	o	o	o
101	DEPOSITO DE EXPANSION RECTANGULAR	01125	o	o	o	o
102	CIRCUITO ELECTRICO ATMOSFERICA CON MICRO	01553	o	o	o	o
103	CAJA ELECTRICA EN ABS	00799	o	o	o	o
104	TAPA ABS CON SERIGRAFIA	01452	o	o	o	o
105	TAPA DE COBERTURA DE MANDOS OVAL DE ABS	01114	o	o	o	o
106	TUBO DE ENTRADA SANITARIO MINI ACUMULADOR	01359	o	o	o	o
107	TUBO SALIDA SANITARIO MINI ACUMULADOR	01358	o	o	o	o
108	TUBO VASO EXPANCION MINI ACUMULADOR	01357	o	o	o	o
109	KIT TERMISTOR PTC ENSAMBLADO E-MA / EF-MA	01597	o	o	o	o
110	MANUAL DE INSTRUCCIONES	01674	o	o	o	o